

## ادبیات فارسی

۱- «مقربان» یعنی:

۱) اعتراف کنندگان      ۲) قرآن خوانان      ۳) معترضان      ۴) نزدیکان

۲- در بیت زیر واژه ی «ناکث» یعنی:

«با آل او روم سوی او هیچ باک نیست      برگیرم از منافق ناکث شناعتش»  
۱) پیمان شکن      ۲) نالایق      ۳) فرومایه      ۴) زورمند

۳- املای کدام کلمه با توجه به معنی آن نادرست است؟

۱) تضریب: سخن چینی      ۲) آماج: هدف  
۳) تاویل: تعبیر      ۴) طالع: نیک اندیش

۴- املای درست کلمات زیر به معانی «بهره‌ور، تعویذ، به پستی گراییدن و نکوهیده» به ترتیب کدام است؟

۱) محضوض، حرض، انحطاط، مزموم      ۲) محظوظ، حرز، انحطاط، مزموم  
۳) محضوظ، حرض، انحطاط، مزموم      ۴) محضوظ، حرز، انحطاط، مذموم

۵- در بیت زیر «طشت از بام افتادن» کنایه از چیست؟

دردمندی کش از بام افتاد طشت      زو نهادن کردیم حق پنهان نگشت  
۱) گم نامی و فرصت ازدست دادن      ۲) بیهودگی و نگران شدن  
۳) رسوایی و فاش شدن راز      ۴) سرکشی و خیرگی انسان

۶- بیت زیر به چه موضوعی اشاره دارد.

«فرو شدن چو بدیدی بر آمدن بنگر      غروب، شمس و قمر را چه زیان دارد»  
۱) مرگ همه آفریده‌ها      ۲) غروب به خورشید و ماه ضرری نمی‌رساند  
۳) در پی هم آمدن شب و روز      ۴) زنده شدن پس از مرگ

۷- بیت زیر بیانگر چه ویژگی دماوند است؟

با شیر سپهر بسته پیمان      با اختر سعد کرده پیوند  
۱) مملو از برف بودن      ۲) حرارت درونی      ۳) رفعت و بلندی      ۴) عظمت و سرسبزی

۸- کدام گزینه اسم خاص نیست؟

۱) آسیا      ۲) اقیانوس      ۳) ایران      ۴) گلستان سعدی

۹- املا و رسم الخط واژه‌های کدام گزینه، ناروا و نادرست است؟

۱) بیاندیشد - بیافزایم - بیانجامید      ۲) بیفکنندیم - بیفزاید - بیفروزد  
۳) بیارایی - بیاوردید - بیاموزید      ۴) بینداختم - بیاساید - بیامرزد

۱۰- کاربرد کدام کلمه تنوین دار صحیح است؟

۱) عمداً      ۲) دوماً      ۳) ناچاراً      ۴) جاناً

## معارف اسلامی

- ۱۱- کدام راه خداشناسی در عین دشواری، کامل ترین روش محسوب می شود؟  
(۱) عرفانی (۲) فلسفی (۳) کلامی (۴) علمی
- ۱۲- علم انسان به مبدا متعالی و کمال مطلق که هستی انسان قائم به آن است، چگونه است؟  
(۱) اکتسابی (۲) تجربی (۳) حضوری (۴) نظری
- ۱۳- با توجه به اثبات حرکت جوهری، قیامت مربوط به کدام مورد است؟  
(۱) انسان (۲) تمام عالم ماده (۳) تمام عالم هستی (۴) کره زمین و انسان
- ۱۴- پیشوایان اسلام، انسانها را از تفکر در چه چیزی در رابطه با خدا منع کرده اند؟  
(۱) صفات خدا (۲) وجود خدا (۳) آیات الهی (۴) ذات الهی
- ۱۵- کدام موجود است که همه کمالات خویش را به دست آورده و توان رسیدن به کمالات بالاتر را ندارد؟  
(۱) فرشته (۲) جن (۳) شیطان (۴) انسان
- ۱۶- چه نیرویی برای حیوان یک راه معینی مشخص کرده و اداره او را نیز به عمل کردن در آن راه وامی دارد؟  
(۱) فطرت (۲) غریزه (۳) عاطفه (۴) احساس
- ۱۷- به ترتیب، کدام مورد از مختصات انسان و کدام مورد میان انسان و سایر جانداران مشترک است؟  
(۱) جهان احساسی - شناخت شناسی (۲) جهان بینی - جهان احساسی  
(۳) جهان بینی - جهان شناسی (۴) جهان شناسی - جهان بینی
- ۱۸- علت گرایش انسان به دین کدام است؟  
(۱) آرامش (۲) ترس (۳) جهل (۴) فطرت
- ۱۹- «علیت در فلسفه» چگونه اصلی است؟  
(۱) اکتسابی (۲) فطری (۳) حسی (۴) عقلی
- ۲۰- کدام یک از دلایل ضروری معاد است؟  
(۱) عدل الهی و حکمت الهی (۲) عدل الهی و فانی بودن دنیا  
(۳) حکمت خداوند و حکمت انسان (۴) جاودانگی عالم آخرت

## مهارت های کار با رایانه

- ۲۱- جهت ذخیره کردن فایلی که بر روی هارد دیسک موجود است با نامی متفاوت، از کدام دستور استفاده می کنیم؟  
(۱) file|save (۲) file|save as (۳) ctrl+s (۴) موارد الف و ب
- ۲۲- عمل Close در کامپیوتر به مفهوم .....  
(۱) از بین بردن اطلاعات از داخل حافظه RAM (۲) ارسال اطلاعات از حافظه های کمکی به حافظه RAM  
(۳) ارسال اطلاعات از حافظه RAM به حافظه های کمکی (۴) ارسال اطلاعات از حافظه اصلی به حافظه های کمکی

۲۳- برای جلوگیری از اجرای اتوماتیک CD های Auto Run در موقع قرار دادن اینگونه CD ها در CD-ROM کدام یک از کلیدهای زیر را پائین نگه می داریم ؟

ALT (۱) Shift (۲) Delete (۳) Ctrl (۴)

۲۴- کلید ترکیبی Ctrl+ESC در ویندوز برای چه کاری استفاده می شود؟

(۱) باز کردن منوی Start (۲) Maximize کردن پنجره فعال  
(۳) فرستادن پنجره فعال به عقب (۴) هیچکدام

۲۵- در پست الکترونیکی برای همراه کردن یک فایل به نامه از کدام گزینه استفاده می شود؟

(۱) Reply (۲) ابتدا Compose سپس Attachment  
(۳) Forward (۴) ابتدا Check mail سپس Attachment

۲۶- پسوند حوزه edu مربوط به کدام فعالیت می باشد ؟

(۱) آموزشی (۲) دولتی (۳) سازمانی (۴) تجاری

۲۷- پیغام زیر چه موقع ظاهر می شود ؟ Non-system disk or disk error

(۱) زمانی که فلاپی دیسک آلوده به ویروس باشد (۲) فلاپی دیسک Bootable نباشد  
(۳) اطلاعات بوت سکتور هارد پاک شده باشد (۴) هیچکدام

۲۸- در ویندوز با انتخاب edit|copy چه اتفاقی می افتد؟

(۱) موضوعی انتخاب می شود. (۲) موضوعی در جای دیگر کپی می گردد.  
(۳) موضوع انتخاب شده در کلیپ برد کپی می شود. (۴) موضوعی از حالت انتخاب خارج می گردد.

۲۹- کدام تعریف راجع به ویروس کامپیوتری صحیح می باشد ؟

(۱) برنامه ای است که می تواند نسخه های قابل اجرایی از خود را در برنامه های دیگر کپی کند  
(۲) برنامه ای است که می تواند بدون واسطه گسترش یابد  
(۳) برنامه ای است که می تواند فقط فایل های اجرایی با پسوند exe , com را آلوده کنند  
(۴) هیچکدام صحیح نیست

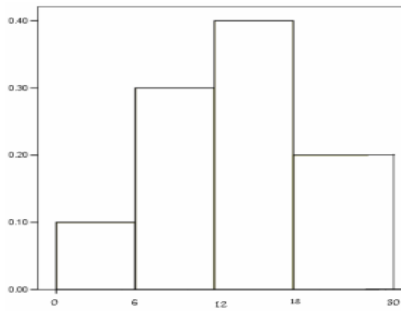
۳۰- کدامیک از درگاه ها برای نصب چاپگر با سرعت بالا مناسب تر است؟

COM1 (۱) COM2 (۲) LPT1 (۳) USB (۴)

### آمار و ریاضیات

۳۱- انواع متغیرها به طور کلی عبارتند از:

(۱) پیوسته - گسسته (۲) اسمی - ترتیبی (۳) مستقل - تابع (۴) کمی - کیفی



۳۲- مقدار میانگین داده های مندرج روی نمودار ذیل را مشخص کنید.

۱۲ (۱)

۱۳،۸ (۲)

۱۶،۵ (۳)

۱۵ (۴)

$x_i$	$f_i$
3	2
6	1
8	3

۳۳- انحراف معیار داده های مندرج در جدول ذیل را مشخص کنید.

$\sqrt{6}$  (۴)

6 (۳)

$\sqrt{5}$  (۲)

8 (۱)

۳۴- از کیسه ای که حاوی ۴ مهره سیاه و ۳ مهره سفید است ۲ مهره بدون جایگذاری و به طور متوالی خارج می کنیم احتمال اینکه هر دو مهره سیاه باشد چقدر است؟

$\frac{12}{49}$  (۴)

$\frac{12}{42}$  (۳)

$\frac{16}{49}$  (۲)

$\frac{16}{42}$  (۱)

۳۵- رتبه شغلی کارکنان یک شرکت به صورت ۱۲، ۱۵، ۱۱، ۹، ۱۸، ۱۴، ۷ است، دامنه تغییرات رتبه ها چقدر است؟

۱۱ (۴)

۹ (۳)

۸ (۲)

۵ (۱)

۳۶- دو مجموعه مساوی A و B کدامند؟

(۱) هرگاه هر عنصر A عضو B و هر عنصر B عضو A باشد.

(۲) هرگاه به هر عضو A یک و فقط یک عضو B و به هر عضو B یک و تنها یک عضو A نسبت داده شود.

(۳) مجموعه ای است که هر عضو آن متعلق به A است یا متعلق به B است.

(۴) هرگاه عضو A عضو B نیز باشد.

۳۷- حاصل اتحاد  $(a+b)^3$  کدام است؟

$a^3 + b^3 + 3ab + 3ba$  (۲)

$a^3 + b^3 + 3a^2b + 3b^2a$  (۱)

$a^3 + b^3$  (۴)

$a^3 + b^3 + 3ab$  (۳)

۳۸- از نظر نموداری، رابطه ای تابع است که:

(۱) هر خط موازی محور Y ها نمودار آنها حداکثر در یک نقطه قطع کند.

(۲) هر خط موازی محور X ها نمودار آنها حداکثر در یک نقطه قطع کند.

(۳) محور X ها نمودار آنها حداکثر در یک نقطه قطع کند.

(۴) محور X ها و Y ها نمودار آنها حداکثر در یک نقطه قطع کند.

۳۹- حد تابع  $\lim_{x \rightarrow 2} \frac{x^2 - 2}{x - 2}$  برابر است با:

۴ (۴)

$\infty$  (۳)

۰ (۲)

۲ (۱)

۴۰- مجموعه  $\{ \dots, -3, -2, -1, 0, 1, 2, 3, \dots \}$  را با کدامیک از علائم ذیل نشان می دهند؟

Q (۴)

R (۳)

Z (۲)

N (۱)

41- Symptoms of the illness include a high temperature and a(an) ..... dry cough.

- 1) effective                      2) persistent                      3) respected                      4) considerate

42- The government's main aim is to ..... the inflation.

- 1) search                      2) protect                      3) beat                      4) meet

43- Two investigators who are working on this subject have reached the same ..... .

- 1) expressions                      2) experimentations  
3) reforms                      4) conclusions

44- The suspect gave the wrong information to the police in order to ..... them.

- 1) disobey                      2) mislead                      3) disapprove                      4) mistreat

45- The complicated instructions for building the ship ..... him.

- 1) Puzzled                      2) deserved                      3) astonished                      4) Frightened

46- We looked every where but the intruder was now here ..... .

- 1) seen                      2) having seen                      3) that be seen                      4) to be seen

47- The speed of light is ..... the speed of sound.

- 1) as fast                      2) faster                      3) much faster than                      4) the fastest

48- The belief in life after death is prevalent in both primitive societies ..... advanced cultures.

- 1) and                      2) and in                      3) also                      4) and also

49- Her hands smelt of polish because she ..... the floor.

- 1) has recently been polishing.                      2) had recently been polishing.  
3) Is recently polishing.                      4) recently polishes.

50- If Jim's family ..... sara, I'm sure that they would like her.

- 1) meeting                      2) have meet                      3) meet                      4) met